



**МОСКОВСКАЯ  
ШКОЛА  
ГАСТРОЭНТЕРОЛОГА  
ОСЕННИЙ СЕЗОН**

**15–16  
НОЯБРЯ  
2023**

**ПРОГРАММА**

Смешанный формат  
офлайн/онлайн  
[mgastroschool.ru](http://mgastroschool.ru)

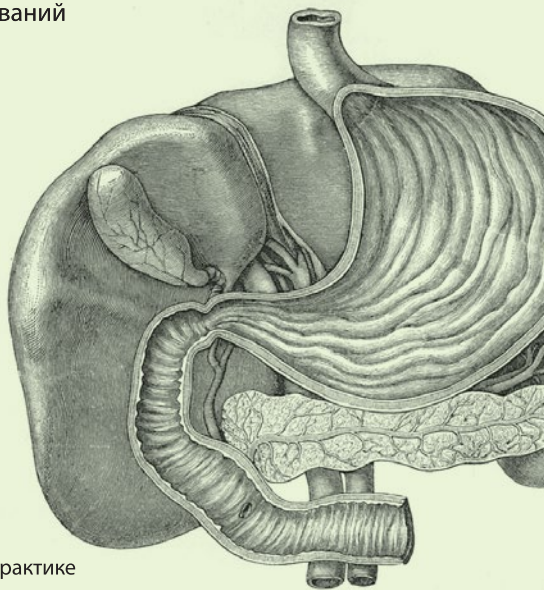
Москва, ул. Новый Арбат, 36

# ЭФФЕКТИВНАЯ ФАРМАКОТЕРАПИЯ

## гастроэнтерология

Научно-медицинский журнал  
«Эффективная фармакоterapia. Гастроэнтерология»  
посвящен профилактике и лечению заболеваний  
желудочно-кишечного тракта.

В журнале представлена научная  
и практическая медицинская информация  
в формате новостей, интервью  
с ведущими специалистами, репортажей  
с главных профильных форумов,  
обзоров, отчетов по итогам исследований,  
клинических разборов и лекций



Входит в перечень ВАК РФ  
и включен в Российский индекс  
научного цитирования (РИНЦ)



Для гастроэнтерологов,  
колопроктологов, гепатологов,  
терапевтов, врачей общей практики



Тематический план, соответствующий практике  
лечебной работы



Онлайн-версия журнала на медицинском портале  
umedp.ru



Издается с 2005 года

Контакты для авторов, направляющих статьи  
e-mail: [info@medforum-agency.ru](mailto:info@medforum-agency.ru)  
тел.: +7 (495) 234 07 34



реклама



Свежие выпуски и архив журнала <http://umedp.ru/gastro>

НАУЧНЫЕ РУКОВОДИТЕЛИ



**Маев Игорь Вениаминович**, заведующий кафедрой пропедевтики внутренних болезней и гастроэнтерологии лечебного факультета, проректор по учебной работе ФГБОУ ВО МГМСУ им. А.И. Евдокимова Минздрава России, академик РАН, д.м.н., профессор



**Бордин Дмитрий Станиславович**, заведующий отделом патологии поджелудочной железы, желчных путей и верхних отделов пищеварительного тракта ГБУЗ МКНЦ им. А.С. Логинова ДЗМ, профессор кафедры пропедевтики внутренних болезней и гастроэнтерологии ФГБОУ ВО МГМСУ им. А.И. Евдокимова Минздрава России, профессор кафедры общей врачебной практики и семейной медицины ФГБОУ ВО Тверской ГМУ Минздрава России, д.м.н.



**Князев Олег Владимирович**, главный внештатный специалист-гастроэнтеролог Департамента здравоохранения г. Москвы, заведующий отделением лечения воспалительных заболеваний кишечника ГБУЗ МКНЦ им. А.С. Логинова ДЗМ, профессор научно-преподавательского отдела ФГБУ «НМИЦ колопроктологии им. А.Н. Рыжих» Минздрава России, д.м.н.

ДОКЛАДЧИКИ

**Винницкая Елена Владимировна**, руководитель научно-исследовательского отдела гепатологии ГБУЗ МКНЦ им. А.С. Логинова ДЗМ, д.м.н.

**Голованова Елена Владимировна**, заведующая учебной частью ДПО, профессор кафедры терапии и профилактической медицины ФГБОУ ВО МГМСУ им. А.И. Евдокимова Минздрава России, д.м.н.

**Дубцова Елена Анатольевна**, ведущий научный сотрудник отдела патологии поджелудочной железы, желчных путей и верхних отделов пищеварительного тракта ГБУЗ МКНЦ им. А.С. Логинова ДЗМ, д.м.н.

**Кайбышева Валерия Олеговна**, старший научный сотрудник научно-исследовательской лаборатории хирургической гастроэнтерологии и эндоскопии ФГАОУ ВО РНИМУ им. Н.И. Пирогова Минздрава России, врач-гастроэнтеролог ГБУЗ ГКБ № 31 ДЗМ, к.м.н.

**Куваев Роман Олегович**, врач-эндоскопист ГБУЗ ЯО «Клиническая онкологическая больница», кафедра гастроэнтерологии ФДПО ФГАОУ ВО РНИМУ им. Н.И. Пирогова Минздрава России, к.м.н.

**Кучерявый Юрий Александрович**, заведующий гастроэнтерологическим отделением АО «Ильинская больница», к.м.н., доцент

**Лапина Татьяна Львовна**, доцент кафедры пропедевтики внутренних болезней, гастроэнтерологии и гепатологии ФГАОУ ВО Первый МГМУ им. И.М. Сеченова Минздрава России, к.м.н.

**Лоранская Ирина Дмитриевна**, декан терапевтического факультета, заведующая кафедрой гастроэнтерологии ФГБОУ ДПО РМАНПО Минздрава России, заслуженный врач РФ, д.м.н., профессор



**Ливзан Мария Анатольевна**, ректор, заведующая кафедрой факультетской терапии с курсом профессиональных болезней лечебного факультета ФГБОУ ВО ОмГМУ Минздрава России, главный внештатный специалист-терапевт СФО РФ, член-корр. РАН, д.м.н., профессор

**Лищинская Альбина Александровна**, старший научный сотрудник отделения патологии кишечника ГБУЗ МКНЦ им. А.С. Логинова ДЗМ, к.м.н.

**Маевская Марина Викторовна**, консультант ЛДО № 3 Университетской клинической больницы № 2 ФГАОУ ВО «Первый Московский государственный медицинский университет им. И. М. Сеченова» (Сеченовский Университет) Минздрава России, вице-президент Российского общества по изучению печени, д.м.н., профессор

**Никитин Игорь Геннадиевич**, заведующий кафедрой госпитальной терапии им. акад. Г.И. Сторожакова лечебного факультета ФГАОУ ВО РНИМУ им. Н.И. Пирогова Минздрава России, д.м.н., профессор

**Никольская Карине Аксельевна**, заведующая организационно-методическим отделом по гастроэнтерологии ГБУ «НИИОЗММ ДЗМ», старший научный сотрудник отделения патологии поджелудочной железы и желчных путей ГБУЗ МКНЦ им. А.С. Логинова ДЗМ, врач-гастроэнтеролог высшей категории, к.м.н.

**Никонова Татьяна Васильевна**, главный научный сотрудник отдела прогнозирования и инноваций диабета, руководитель отдела по вопросам лекарственного обеспечения координационного совета ГНЦ РФ ФГБУ «НМИЦ эндокринологии» Минздрава России, д.м.н., доцент

**Павлов Александр Игоревич**, заместитель начальника ФГБУ «НМИЦ ВМТ им. А.А. Вишневого» Минобороны России по медицинской части, заслуженный врач РФ, д.м.н.

**Пашкова Евгения Юрьевна**, доцент кафедры эндокринологии ФГБОУ ДПО РМАНПО Минздрава России, заведующая отделением эндокринологии ГБУЗ ГКБ им. С.П. Боткина ДЗМ, к.м.н.

**Пирогова Ирина Юрьевна**, профессор кафедры общей врачебной практики ФГАОУ ВО РУДН им. Патриса Лумумбы, д.м.н., доцент

**Полунина Татьяна Евгеньевна**, профессор кафедры пропедевтики внутренних болезней и гастроэнтерологии ФГБОУ ВО МГМСУ им. А.И. Евдокимова Минздрава России, д.м.н.

**Сабельникова Елена Анатольевна**, заместитель директора по научной работе ГБУЗ МКНЦ им. А.С. Логинова ДЗМ, профессор кафедры пропедевтики внутренних болезней и гастроэнтерологии ФГБОУ ВО МГМСУ им. А.И. Евдокимова Минздрава России, д.м.н.

**Топчий Татьяна Борисовна**, доцент кафедры гастроэнтерологии ФГБУ ДПО «ЦГМА» Управления делами Президента РФ, к.м.н.

**Фирсова Людмила Дмитриевна**, заведующая лабораторией клинической психологии ГБУЗ МКНЦ им. А.С. Логинова ДЗМ, д.м.н.

**Хованов Александр Валерьевич**, доцент кафедры внутренних болезней Московского медицинского университета «Реавиз», к.м.н.

**Чикунова Марина Валерьевна**, доцент кафедры факультетской терапии и гериатрии ФГБОУ ВО УГМУ Минздрава России, к.м.н.

**Широкова Елена Николаевна**, профессор кафедры пропедевтики внутренних болезней, гастроэнтерологии и гепатологии ФГАОУ ВО Первый МГМУ им. И.М. Сеченова Минздрава России, д.м.н.

## 15 ноября

Место проведения: Новый Арбат, 36

Сайт трансляции: <http://mgastroschool.ru>

9.30–9.35	<b>ОТКРЫТИЕ КОНФЕРЕНЦИИ. ПРИВЕТСТВЕННОЕ СЛОВО</b>
9.35–9.55	<b>Новое в диагностике и лечении N. pylori в консенсусе Маастрихт VI и в рекомендациях РГА</b> Бордин Дмитрий Станиславович (Москва)
9.55–10.15	<b>Лекарственно-индуцированные повреждения пищеварительного тракта: факторы риска, лечение и профилактика</b> Ливзан Мария Анатольевна (Омск)
5 мин	<b>Ответы на вопросы</b>
10.20–11.25	<b>СИМПОЗИУМ</b> <b>САХАРНЫЙ ДИАБЕТ – ЗАБОЛЕВАНИЕ КАК ЭНДО-,</b> <b>ТАК И ЭКЗОКРИННОЙ ЧАСТИ ПОДЖЕЛУДОЧНОЙ ЖЕЛЕЗЫ*</b> <small>* Симпозиум подготовлен при поддержке ООО «Эбботт Лэбораториз» и не является аккредитованным в системе НМО</small>
<b>Председатели:</b>	<b>Маев Игорь Вениаминович, Бордин Дмитрий Станиславович</b>
10 мин	<b>Экзокринная недостаточность поджелудочной железы сегодня</b> Маев Игорь Вениаминович (Москва)
20 мин	<b>Особенности экзокринной недостаточности поджелудочной железы у пациентов с сахарным диабетом</b> Никонова Татьяна Васильевна (Москва)
15 мин	<b>Клинический разбор: от теории к практике</b> Пашкова Евгения Юрьевна (Москва)
20 мин	<b>Современные возможности диагностики и коррекции панкреатической недостаточности</b> Бордин Дмитрий Станиславович (Москва)
5 мин	<b>Ответы на вопросы</b>
11.30–11.50	<b>Факторы риска билиарнозависимого панкреатита</b> Дубцова Елена Анатольевна (Москва)



11.50–12.10	<b>Билиарный сладж. Актуальность проблемы, пути решения</b> Никитин Игорь Геннадиевич (Москва)
5 мин	<b>Ответы на вопросы</b>
12.15–12.35	<b>Лионский консенсус 2.0 (2023): новое в диагностике ГЭРБ*</b> Бордин Дмитрий Станиславович (Москва)
<small>* Доклад подготовлен при поддержке ООО «Др. Редди'с Лаботорис» и не является аккредитованным в системе НМО</small>	
12.35–12.55	<b>Как оптимизировать ведение больных с эрозивной формой ГЭРБ?</b> <b>Диалог экспертов</b> Ливзан Мария Анатольевна (Омск) Бордин Дмитрий Станиславович (Москва)
5 мин	<b>Ответы на вопросы</b>
13.00–13.20	<b>Синдром перекреста функциональных заболеваний ЖКТ: как повысить эффективность терапии и качество жизни пациентов</b> Топчий Татьяна Борисовна (Москва)
13.20–13.40	<b>Комплаенс и эффективность эрадикации <i>H. pylori</i></b> Бордин Дмитрий Станиславович (Москва)
13.40–14.00	<b>ПЕРЕРЫВ</b>
14.00–14.30	<b>Модуляция микробиоты кишечника</b> Лоранская Ирина Дмитриевна (Москва)
5 мин	<b>Ответы на вопросы</b>
14.35–14.55	<b>Неалкогольная жировая болезнь печени как системное заболевание</b> Винницкая Елена Владимировна (Москва)
14.55–15.15	<b>Новая классификация, взгляд на патогенез и терапию НАЖБП</b> Широкова Елена Николаевна (Москва)
15.15–15.35	<b>Гипераммониемия на доцирротической стадии НАЖБП и способы ее коррекции</b> Голованова Елена Владимировна (Москва)
5 мин	<b>Ответы на вопросы</b>

<b>15.40–16.20</b>	<b>ДИСКУССИЯ</b> <b>СОВРЕМЕННЫЕ АСПЕКТЫ ДИАГНОСТИКИ И ЛЕЧЕНИЯ ХОЛАНГИТОВ. ВЗГЛЯД ГАСТРОЭНТЕРОЛОГА И ГЕПАТОЛОГА</b>
20 мин	<b>Особенности диагностики и лечения первичного склерозирующего холангита у пациентов с ВЗК</b> Князев Олег Владимирович (Москва)
20 мин	<b>Первичный билиарный холангит в практике интерниста</b> Полунина Татьяна Евгеньевна (Москва)
5 мин	<b>Ответы на вопросы</b>
<b>16.25–16.45</b>	<b>На что следует обратить внимание при ведении пациентов с ВЗК и факторами неблагоприятного прогноза?</b> Князев Олег Владимирович (Москва)
<b>16.45–17.05</b>	<b>Аглутиновая диета при целиакии: о чем важно знать практикующему врачу</b> Сабельникова Елена Анатольевна (Москва)
<b>17.05–17.15</b>	<b>Ответы на вопросы. Подведение итогов первого дня</b>

**16 ноября**Онлайн: <http://mgastroschool.ru>

<b>10.00–10.05</b>	<b>Открытие второго дня конференции</b>
<b>10.05–10.25</b>	<b>Современные представления о патогенезе и схемах терапии хронического гастрита</b> Лапина Татьяна Львовна (Москва)
<b>10.25–10.45</b>	<b>Гастриты бывают разные. Разбор на примере клинических случаев</b> Кучерявый Юрий Александрович (Москва)
5 мин	<b>Ответы на вопросы</b>



10.50–11.10	<b>Эрадикация инфекции <i>H. pylori</i>: вред или польза для микробиоты желудочно-кишечного тракта?*</b> <b>Лапина Татьяна Львовна</b> (Москва) <i>* Доклад подготовлен при поддержке ООО «Сандоз» и не является аккредитованным в системе НМО</i>
11.10–11.30	<b>Эрадикационная терапия, обновления в алгоритмах*</b> <b>Кайбышева Валерия Олеговна</b> (Москва) <i>* Доклад подготовлен при поддержке ООО «Эбботт Лэбораториз» и не является аккредитованным в системе НМО</i>
5 мин	<b>Ответы на вопросы</b>
11.35–11.55	<b>Гимекромон как важный элемент фармакотерапии гепатобилиарной патологии</b> <b>Никитин Игорь Геннадиевич</b> (Москва)
11.55–12.15	<b>Дискинезия желчевыводящих путей и сфинктера Одди: проблемы диагностики и лечения</b> <b>Бордин Дмитрий Станиславович</b> (Москва)
5 мин	<b>Ответы на вопросы</b>
12.20–12.40	<b>Психологический портрет пациента с постпрандиальным дистресс-синдромом*</b> <b>Кучерявый Юрий Александрович</b> (Москва) <i>* Доклад подготовлен при поддержке ООО «Др. Редди'с Лэбораториз» и не является аккредитованным в системе НМО</i>
12.40–13.00	<b>Метаболический синдром как фактор риска ЖКБ*</b> <b>Лоранская Ирина Дмитриевна</b> (Москва) <i>* Доклад подготовлен при поддержке ООО «Эбботт Лэбораториз» и не является аккредитованным в системе НМО</i>
5 мин	<b>Ответы на вопросы</b>
13.05–13.25	<b>Новая номенклатура НАЖБП и основные звенья ее патогенеза</b> <b>Маевская Марина Викторовна</b> (Москва)
13.25–13.45	<b>Мультидисциплинарный подход к улучшению физического и психического здоровья пациентов с неалкогольной жировой болезнью печени*</b> <b>Винницкая Елена Владимировна</b> (Москва) <i>* Доклад подготовлен при поддержке АО «Верофарм» и не является аккредитованным в системе НМО</i>
5 мин	<b>Ответы на вопросы</b>



13.50–14.10	<p><b>Стеатоз печени: дорожная карта пациента*</b>  <b>Пирогова Ирина Юрьевна</b> (Москва)</p> <p><i>* Доклад подготовлен при поддержке ООО «Эбботт Лэбораториз» и не является аккредитованным в системе НМО</i></p>
14.10–14.30	<p><b>Лекарственные поражения печени*</b>  <b>Полунина Татьяна Евгеньевна</b> (Москва)</p> <p><i>* Доклад подготовлен при поддержке ООО «Эбботт Лэбораториз» и не является аккредитованным в системе НМО</i></p>
5 мин	<b>Ответы на вопросы</b>
14.35–14.55	<p><b>Эндоскопические признаки нарушенной моторики при ГЭРБ*</b>  <b>Куваев Роман Олегович</b> (Ярославль)</p> <p><i>* Доклад подготовлен при поддержке ООО «Эбботт Лэбораториз» и не является аккредитованным в системе НМО</i></p>
14.55–15.15	<p><b>Эозинофильный эзофагит: современный взгляд на проблему и собственные клинические наблюдения</b>  <b>Кайбышева Валерия Олеговна</b> (Москва)</p>
5 мин	<b>Ответы на вопросы</b>
15.20–15.40	<p><b>Потенциальные факторы риска и ассоциации запоров*</b>  <b>Чикунова Марина Валерьевна</b> (Екатеринбург)</p> <p><i>* Доклад подготовлен при поддержке ООО «Эбботт Лэбораториз» и не является аккредитованным в системе НМО</i></p>
15.40–16.00	<p><b>Персонализированный подход к терапии железодефицитных состояний у пациентов с ВЗК*</b>  <b>Лицинская Альбина Александровна</b> (Москва)</p> <p><i>* Доклад подготовлен при поддержке компании «Вифор фарма» и не является аккредитованным в системе НМО</i></p>
5 мин	<b>Ответы на вопросы</b>
16.05–16.25	<p><b>Редкие формы хронического панкреатита</b>  <b>Никольская Карине Аксельевна</b> (Москва)</p>
16.25–16.45	<p><b>Психосоматика: прошлое, настоящее и будущее</b>  <b>Фирсова Людмила Дмитриевна</b> (Москва)</p>
16.45–17.05	<p><b>Современная энтеросорбция в гастроэнтерологии</b>  <b>Павлов Александр Игоревич</b> (Москва)  <b>Содокладчик: Хованов Александр Валерьевич</b> (Москва)</p>
17.05–17.15	<b>Ответы на вопросы. Подведение итогов. Закрытие конференции</b>

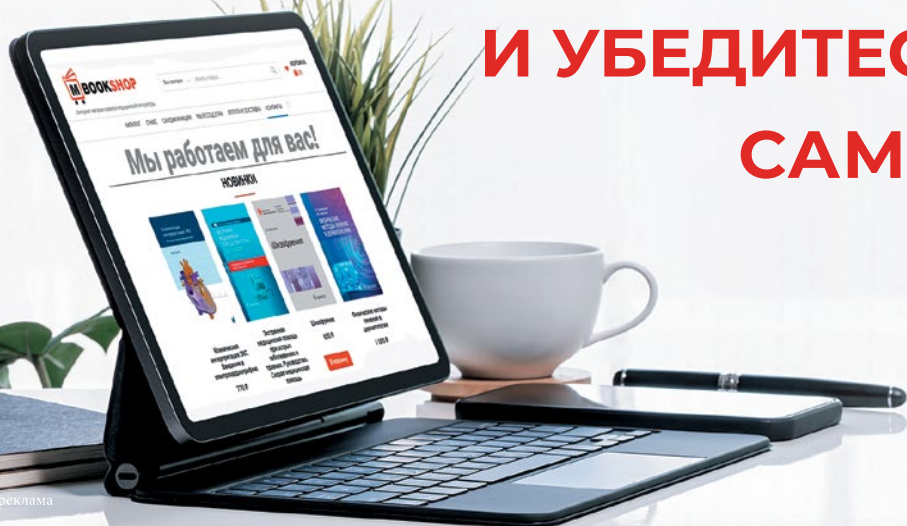


Нужна медицинская книга?

Закажите:

- на сайте [www.mbookshop.ru](http://www.mbookshop.ru)
- по телефону 8 (967) 026-11-09
- по эл. почте [zakaz@medcongress.ru](mailto:zakaz@medcongress.ru)

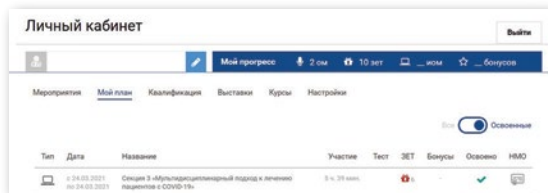
**У НАС ДЕШЕВЛЕ!**  
**СРАВНИТЕ ЦЕНЫ**  
**И УБЕДИТЕСЬ**  
**САМИ!**



## Как зарегистрировать баллы НМО

### ● Баллы НМО в вашем личном кабинете!

Личный кабинет участника мероприятия – удобная платформа с полезными материалами и возможностью получения баллов НМО



Чтобы получить код подтверждения для получения баллов НМО:

- 1) перейдите во вкладку «Мой план»;
- 2) в правом углу переведите переключатель на «Освоенные»;
- 3) в последнем столбце «НМО» нажмите на иконку сертификата.

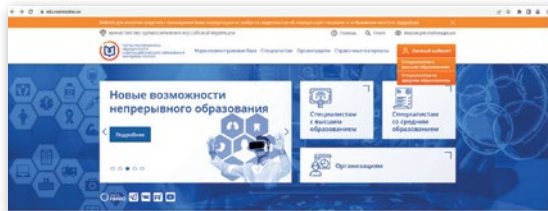
Электронное свидетельство об участии откроется в новом окне браузера. Скопируйте индивидуальный код подтверждения и используйте его на сайте [edu.rosminzdrav.ru](http://edu.rosminzdrav.ru)

### ▶ Индивидуальный код подтверждения

**X6CF-KR5E6RRI** Индивидуальный код подтверждения (ИКП) состоит из 13 символов и имеет вид **XXXX-XXXXXXX**.

В коде используются латинские буквы (кроме «O») и цифры. Для активации кода необходимо ввести код без учета регистра ввода, дополнительных пробелов и символов. **ВНИМАНИЕ:** буква «O» в коде не используется, следует вводить «ноль»!

### ▶ Где активировать коды, полученные по итогам образовательных мероприятий



ИКП, полученные по итогам участия в образовательных мероприятиях и за изучение образовательных модулей, необходимо активировать в личном кабинете на сайте [edu.rosminzdrav.ru](http://edu.rosminzdrav.ru)

### ▶ Как вести учет образовательной активности



После активации кода подтверждения появится запись о прохождении учебного мероприятия в разделе «Портфолио» на сайте [edu.rosminzdrav.ru](http://edu.rosminzdrav.ru)

Сертификаты с кодами НМО загружаются в личный кабинет в течение 14 дней после окончания образовательного мероприятия

Если у вас возникли вопросы или вы не получили индивидуальный код подтверждения, пожалуйста, обращайтесь в нашу службу поддержки: **+7 (977) 956-17-36** (телефон, WhatsApp)



МОСКОВСКАЯ  
ШКОЛА  
ГАСТРОЭНТЕРОЛОГА

<http://mgastroschool.ru>

ОФИЦИАЛЬНЫЕ  
СПОНСОРЫ:

Dr.Reddy's



ALFASIGMA   
Pharmaceuticals with passion

УЧАСТНИКИ:

BIOCODEX

CSL Vifor janssen PHARMACEUTICAL COMPANIES OF Johnson & Johnson

АМАРАНТ АГРО Lactoflorene®

Северная  
ЗВЕЗДА   
Нам доверяют!

OZON   
ФАРМАЦЕВТИКА

PRO.MED.CS   
Praha a.s.

otc Pharm   
ОТИСИФАРМ

MICRO LABS   
25 ЛЕТ  
в РОССИИ

ALGENIC   
Therapy & Beauty

RHANA   
ACTIVE LONG LIVING

Гепат-Мерц®  
УМНЫЙ ПОМОЩНИК ДЛЯ ПЕЧЕНИ

VALENTA

VITADREAM   
Клиникальное питание

Enterosgel®   
ЭНТЕРОСГЕЛЬ®

ИНФОРМАЦИОННЫЕ  
ПАРТНЕРЫ:



Ivrach.ru   
Медицинский научно-практический журнал



Лечащий Врач   
Медицинский научно-практический журнал

BOOKSHOP



ИСТОК-СИСТЕМА   
ГастроСкан

Экспронт

OmniDoctor

МВ МЕДВЕСТИК   
ПОРТАЛ РОССИЙСКОГО ВРАЧА

МЕДИЦИНСКИЕ   
ФОРУМЫ

CON-MED.RU

МЕДФОРУМ  
АГЕНТСТВО МЕДИЦИНСКОЙ ИНФОРМАЦИИ